

27.11.2024

MML 299661/04 03 00/2024

MML 306819/04 03 00/2024

Valtiovarainministeriö
Kirjaamo
kirjaamo.vm@gov.fi

Viite: Savonlinnan ja Enonkosken lausuntopyynnöt 20.11.2024 ja 2.12.2024

Lausunto kuntajaon muutoksesta Savonlinnan kaupungin ja Enonkosken kunnan välillä (MML 299661/04 03 00/2024 ja MML 306819/04 03 00/2024)

Kiinteistörekisterinpitäjä ilmoittaa kuntarakennelain 12 §:n mukaisena lausuntonaan seuraavaa:

Kiinteistörekisterin selvyys ja luotettavuus eivät vaarannu siirrettäessä esitetty alue Savonlinnan kaupungista Enonkosken kuntaan.

Savonlinnan kaupunginvaltuusto ja Enonkosken kunnanvaltuusto ovat yhteisesti esittäneet Savonlinnan kaupungin alueen siirtämisestä Enonkosken kuntaan. Asiaan liittyen oli aiemmin vireillä myös Valtiovarainministeriön lausuntopyyntö VN/34308/2023, joka koski osittain samalla alueella olevia kohdekiinteistöjä. Muuten kuntasiirrossa on kyse koko siitä alueesta, joka on 1.1.2009 siirretty Enonkoskesta Savonlinnaan, ja johon liittyi Valtiovarainministeriön lausuntopyyntö VM48/61/2008. Käytännössä nyt esitetyn kuntajaon muutoksen toteutuessa esitetyllä tavalla, palautettaisiin Savonlinnan ja Enonkosken välinen kuntaraja ennen 1.1.2009 olleeseen tilanteeseen.

Sekä Savonlinnan että Enonkosken tahto on, että kaikki vuonna 2009 Enonkoskesta pois siirretyt alueet siirretään siihen takaisin. Jos kuntajaon muutos toteutetaan lausuntopyynnössä esitetyllä tavalla, eli siirtämällä kaikki aiemman kuntasiirron mukaisella alueella olevat kiinteistörekisterin yksiköt takaisin Enonkoskeen, selkeyttäisi se kiinteistöjärjestelmää ja olisi kiinteistöjärjestelmän kannalta tarkoituksenmukaista: mm. vesijättöjen lunastaminen olisi jatkossa selkeämpää.

Em. kiinteistörekisterinpitäjän esityksen mukaisen siirrettäväksi esitetyn alueen pinta-ala kiinteistörekisterikartalta mitaten on noin 31,32 km², josta vesi-alueetta on noin 16,46 km² ja maa-alueetta noin 15,86 km².

27.11.2024

MML 299661/04 03 00/2024

MML 306819/04 03 00/2024

Maanmittauslaitoksen maastotietokannan mukaan Savonlinnan kaupungin pinta-ala on 3597,69 km² ja Enonkosken kunnan kaupungin pinta-ala on 419,21 km².

Allekirjoitettu sähköisesti

Kullervo Iivarinen
kiinteistörekisterinpitäjä

Liitteet

Liite 1: Luettelo siirrettäväksi esitetyn alueen kiinteistöistä
Liite 2: Karttaote siirrettäväksi esitetystä alueesta 1:80 000
Liite 3: Yleiskartta siirrettäväksi esitetystä alueesta 1:100 000

Liite 1. Rekisteriyksikköluettelo

Luettelo Savonlinnan kaupungista Enonkosken kuntaan siirrettäväksi esitetyistä rekisteriyksiköistä - kiinteistörekisterinpitäjän esitys siirrettävistä alueista.

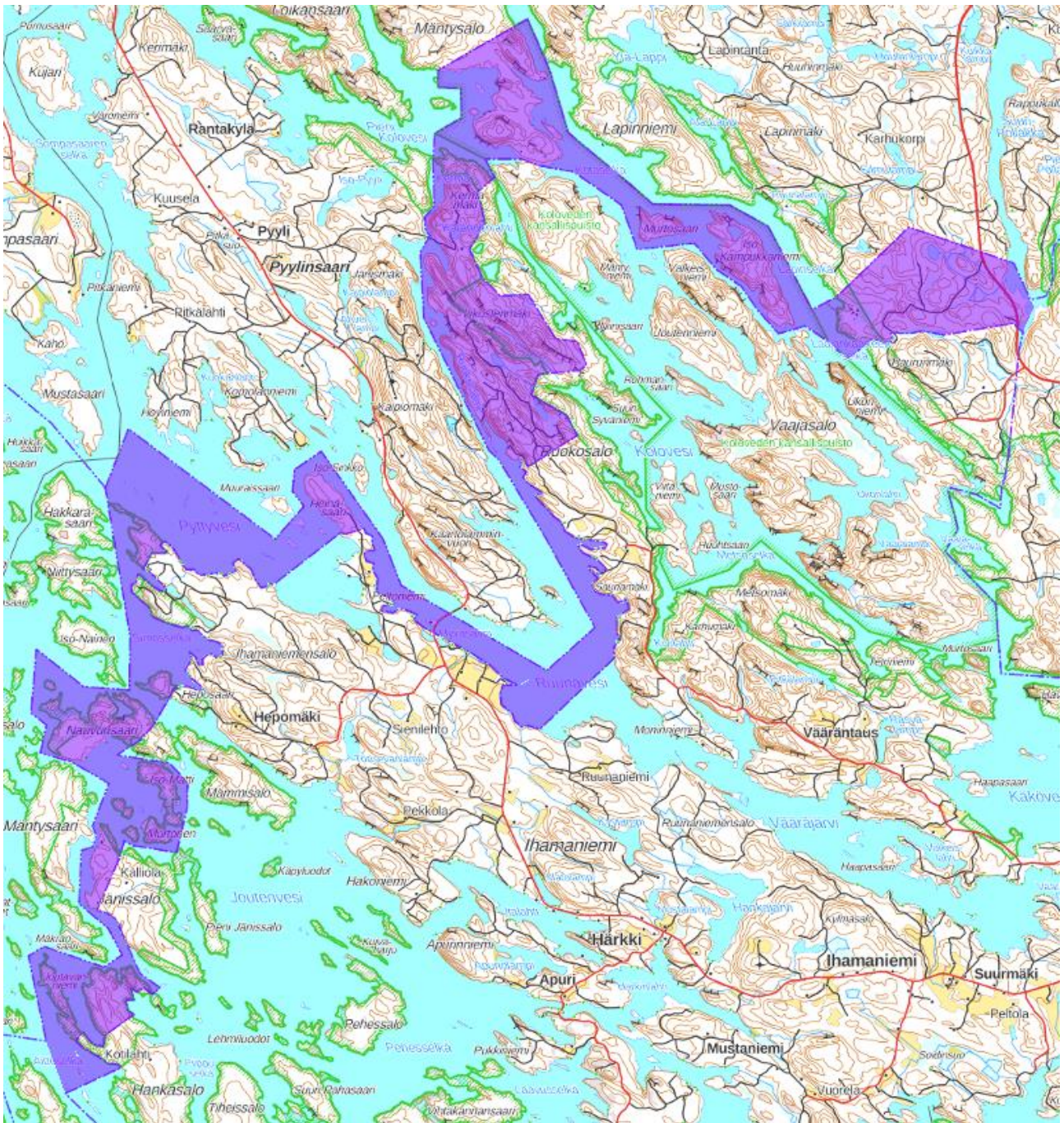
Kokonaan siirrettäviksi esitetyt rekisteriyksiköt

<u>Kiinteistötunnus</u>	<u>Kiinteistön nimi</u>
740-502-1-99	TELKÄNKOLO
740-502-1-100	KALLIORANTA
740-502-1-101	AUTIOMÄKI
740-502-1-102	ALASUO
740-502-10-1	Sourunmäki
740-502-10-4	RUOKONIEMI
740-502-10-18	MÄNTYSALO
740-502-10-61	RUOKOSALO
740-502-10-62	Muikkula
740-502-10-63	Hiekkakannas
740-502-10-64	Koloniemi
740-510-2-10	SAUNASAARI
740-510-2-26	KALLIORANTA
740-510-2-34	MUISTORANTA
740-510-2-35	JOUTAVANNIEMI
740-510-9-28	MURTOSNIEMI
740-510-9-32	KASEMATTI
740-510-9-33	MATINSAARI
740-510-9-55	Saunasaaret
740-534-16-14	LÄRVÄTSALO
740-534-16-15	SOURUNNIEMI
740-534-16-19	HAAPONIEMI
740-534-16-20	SALMELA
740-534-16-25	RANTALA
740-534-16-26	JÄNISKALLIO
740-534-16-33	Lummelahti
740-534-16-34	Nauvunsaari
740-581-2-21	Simosluoto
740-581-10-186	Paulaharju
740-581-10-216	Mäntyniemi
740-581-10-236	Petäjäsaari
740-581-10-237	Marjosaari
740-581-10-238	Välikangas
740-581-876-1	Ihamaniemen osakaskunta (46-406-876-18, 740-581-876-1)
740-581-878-1	Lastaus- ja venevalkamapalsta
740-581-878-2	Pyttyveden saaret
740-876-57-1	Pölläkän osakaskunta (46-876-9-0, 90-419-876-2, 740-876-57-1)
740-876-65-4	Joutenveden osakaskunta (useassa kunnassa)
740-895-1-5409	Pyylinsaari

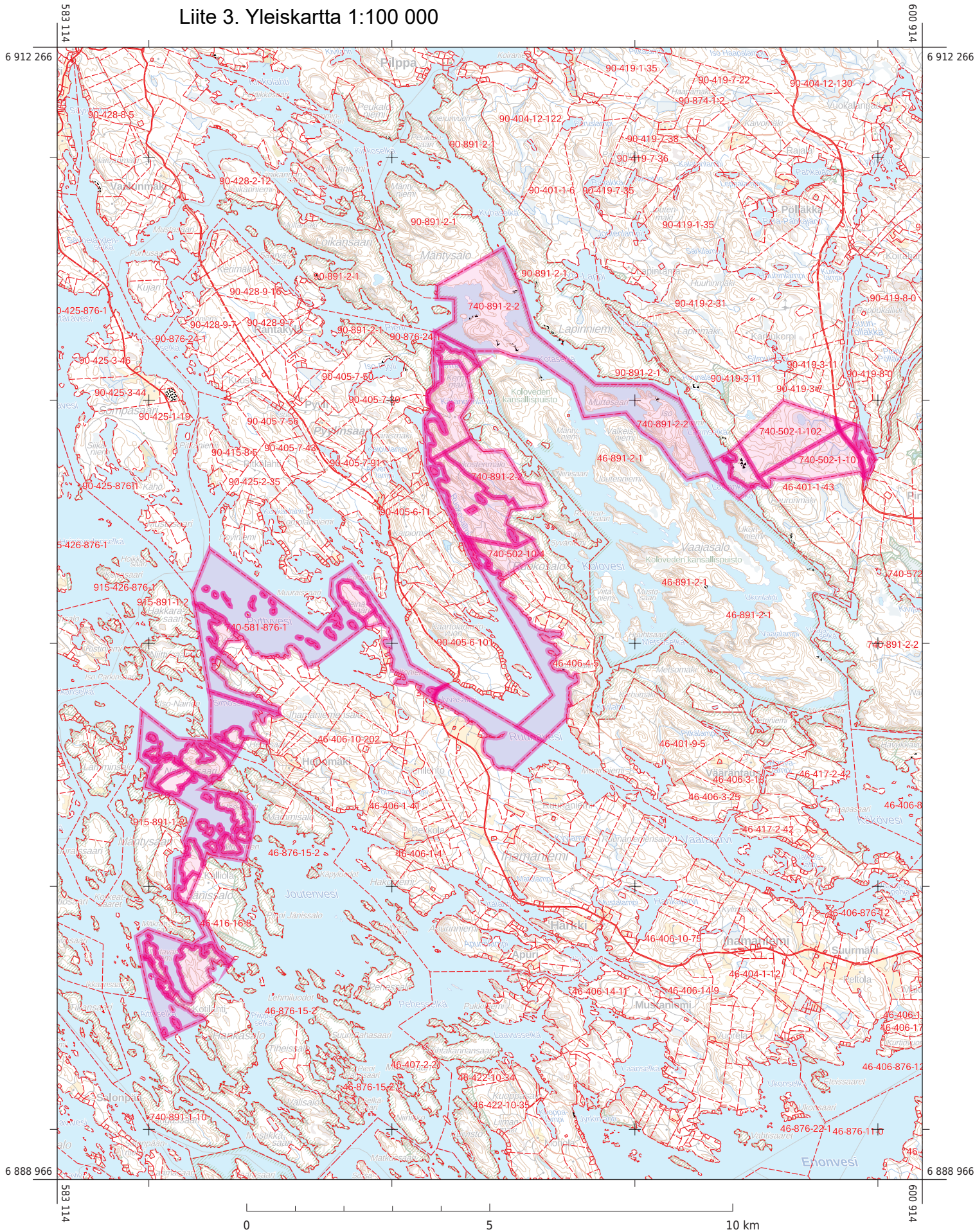
Osittain siirrettäviksi esitetyt rekisteriyksiköt

<u>Kiinteistötunnus</u>	<u>Kiinteistön nimi</u>
740-502-876-3	Ahvensalmen osakaskunta (46-876-8-0, 740-502-876-3)
740-891-1-10	Joutenveden luonnonsuojelualue
740-891-2-2	Koloveden kansallispuisto
740-895-0-471	Savonlinna-Enonkoski-Sappu

Liite 2. Karttatuloste 1:80 000



Liite 3. Yleiskartta 1:100 000



KARTTATULOSTE
1:100 000

Korkeuskäyräväli: 10 m
Korkeusjärjestelmä: N60
Tasokoordinaatio: ETRS-TM35FIN

VAROITUS: Ei navigointikäyttöön. Virasto ei ole tarkistanut tämän tuotteen tietoja, eikä se ota vastuuta tietojen oikeellisuudesta tai valmistuksen jälkeisistä muutoksista.



Maastotiedot © Maanmittauslaitos
Kiinteistö- ja sijaintitiedot © Maanmittauslaitos ja kunnat
Ilmavaroitus- ja viestintävirasto
Syyvyydet © Suomen ympäristökeskus

Kiinteistörekisterin tiedoissa voi olla puutteita ja epätarkkuuksia. Rekisteriyksikön tarkka alueellinen ulottuvuus selviää toimitusasiakirjoista ja maastosta.

Tulostettu 27.11.2024

